



Bodenseeakademie



MINISTERIUM
FÜR EIN
LEBENSWEERTES
ÖSTERREICH

HBLFA RAUMBERG - GUMPENSTEIN
LANDWIRTSCHAFT

Ansätze und Plädoyer für die Allianz Landwirtschaft und Konsumentenschaft

von

Karl Buchgraber

HBLFA Raumberg-Gumpenstein

Götzis, 11. November 2016

raumberg-gumpenstein.at

Klima
Naturgefahren

Energie

Globalisierung mit räumlichen und zeitlichen
Unsicherheiten

Nahrungsmittel
Wasser

Spekulationsmärkte

Abgestimmte Regionalisierung ist
Stärkung des ländlichen Raums und
der Wertegesellschaft

Karl Buchgraber

Institut für Pflanzenbau und Kulturlandschaft



raumberg-gumpenstein.at

Ernährungssouverenität in Österreich

**Zeitliche und räumliche
Versorgungssicherheit mit
Lebensmittel**

durch

**bodenständige Bauern
auf eigenen fruchtbaren Böden**

Karl Buchgraber

Institut für Pflanzenbau und Kulturlandschaft



raumberg-gumpenstein.at

Höchste Qualität aus besonderer Bewirtschaftung versus industrielle Landwirtschaft



biologisch



**Bäuerlich-
ökologisch**



**bio-dyn.
Demeter**



**Org. biologische
Wirtschaftsweise**



**bäuerlich-
konventionell**



**industrielle
Landwirtschaft**

Karl Buchgraber

Institut für Pflanzenbau und Kulturlandschaft

**Verlust an Bauernhöfen,
Arbeitskräfte in der
Landwirtschaft und an
fruchtbarer Fläche.**

**Globaler Preisdruck auf
heimische Bauernschaft ist
hoch.**

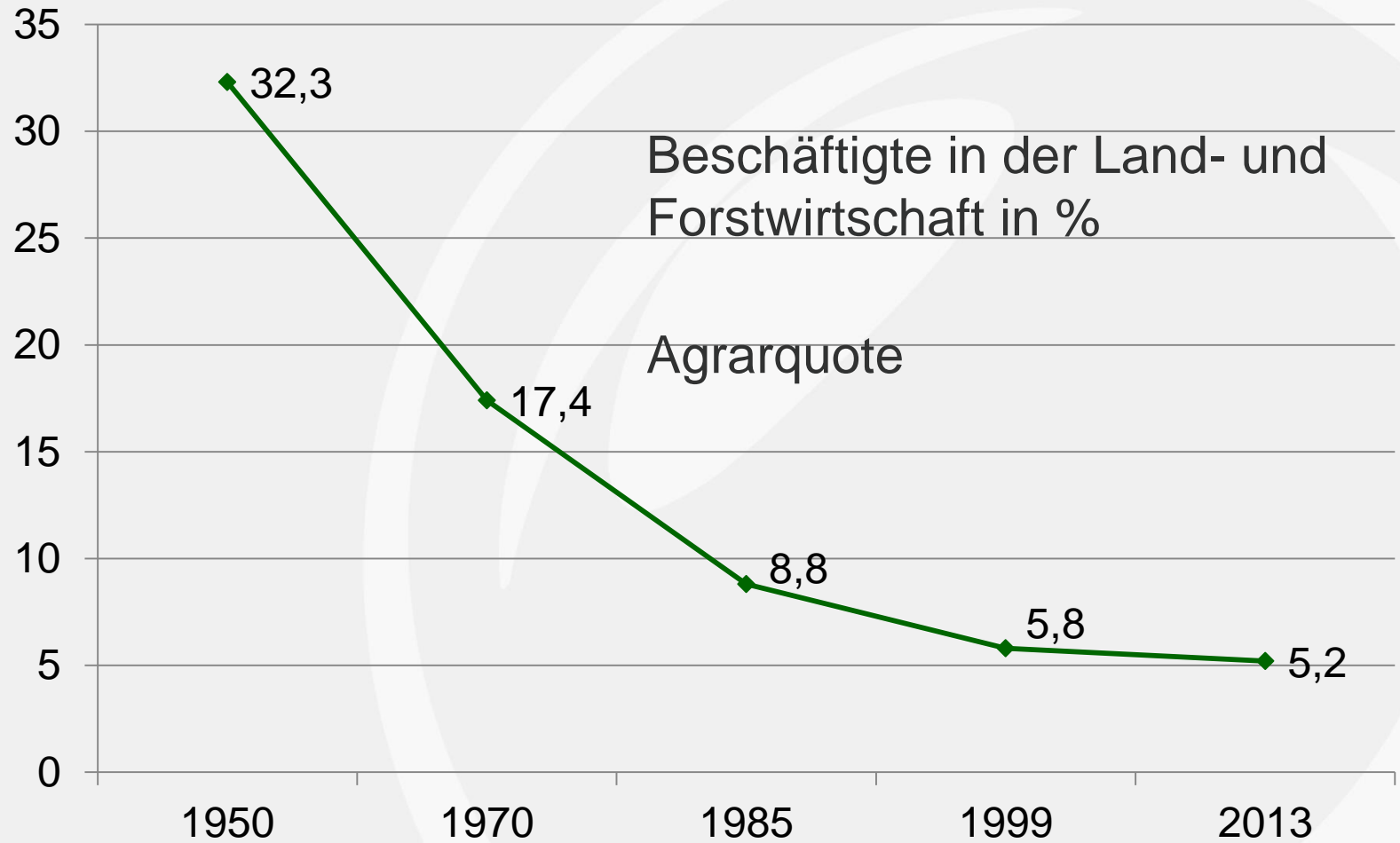
Karl Buchgraber

Institut für Pflanzenbau und Kulturlandschaft



raumberg-gumpenstein.at

Strukturveränderung in der österreichischen Landwirtschaft 1950 - 2013



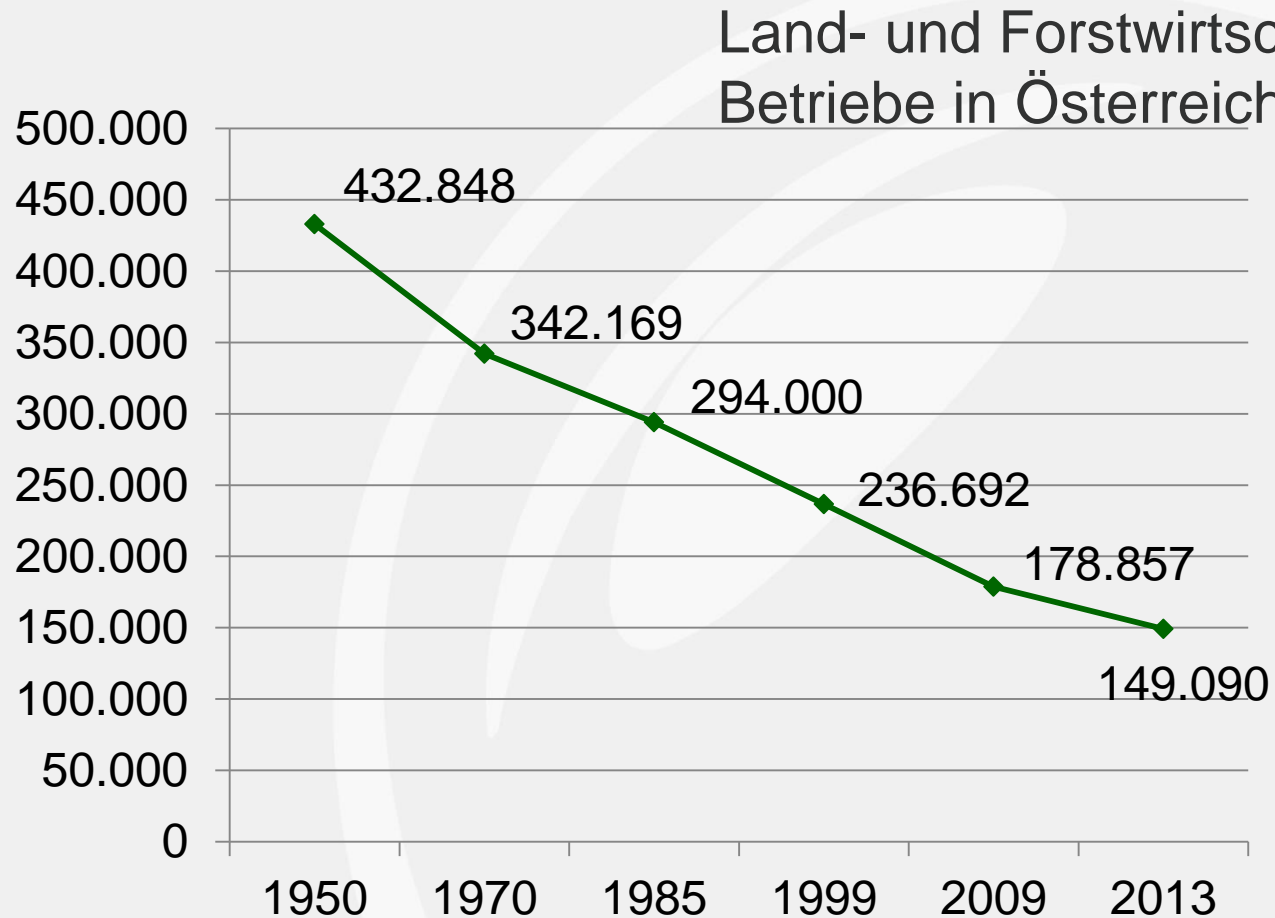
Quelle: BMLFUW, 2015

Karl Buchgraber

Institut für Pflanzenbau und Kulturlandschaft



Strukturveränderung in der österreichischen Landwirtschaft 1950 - 2013



92 % reine Familienbetriebe

Quelle: BMLFUW, 2015

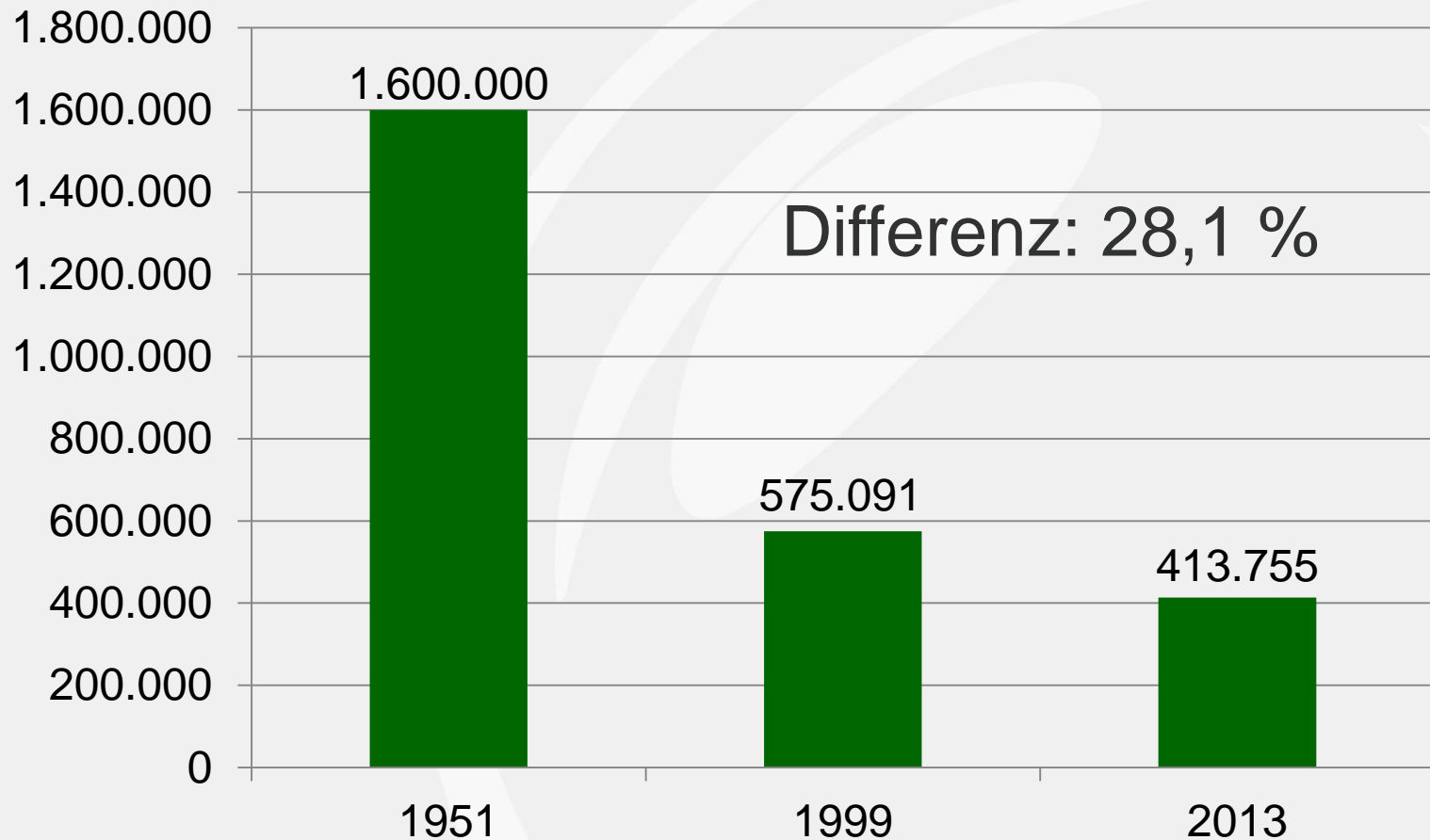
Karl Buchgraber

Institut für Pflanzenbau und Kulturlandschaft



raumberg-gumpenstein.at

Arbeitskräfte in der Land- und Forstwirtschaft in Österreich in den letzten Jahren (1999 - 2013)



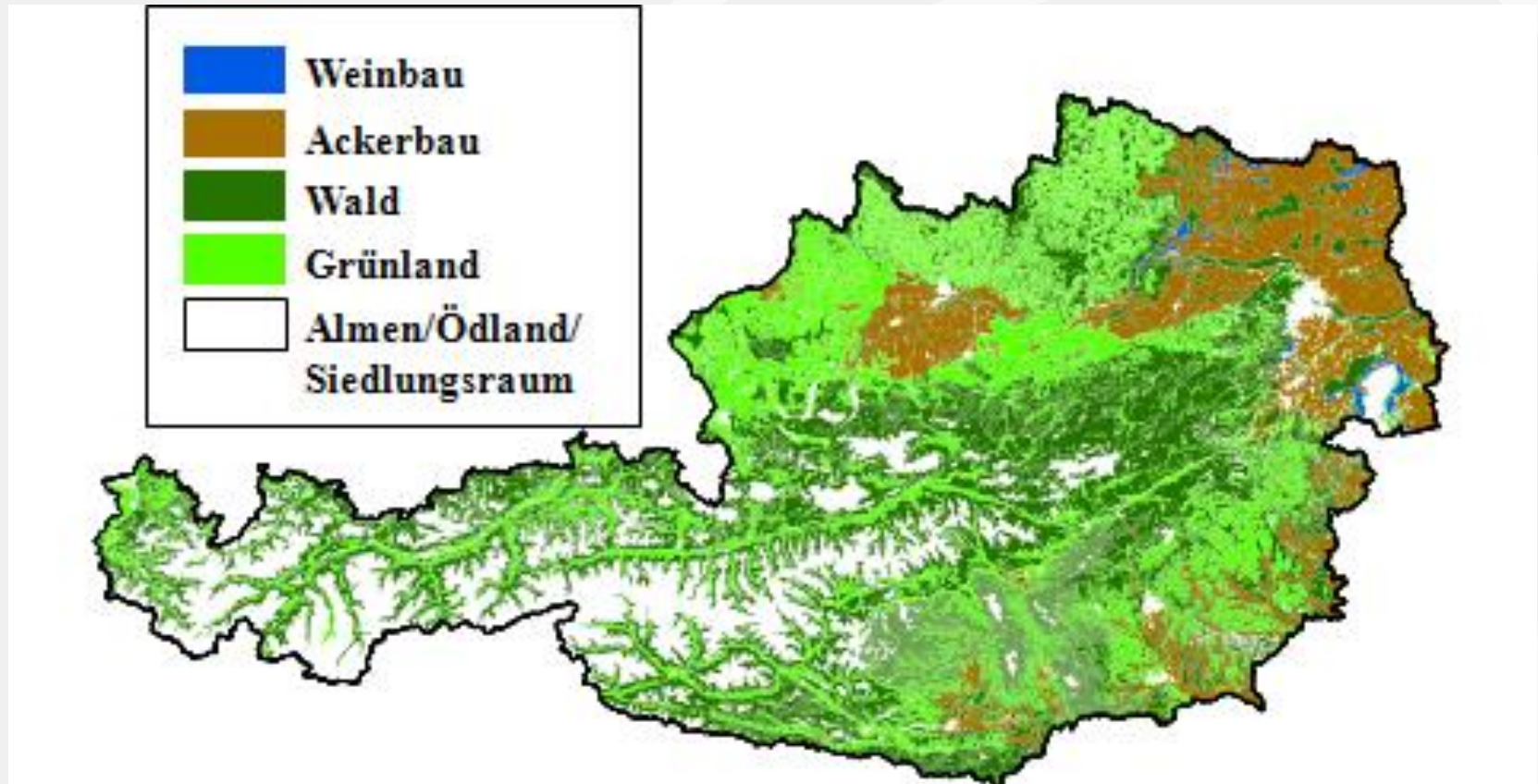
Quelle: BMLFUW, 2015

Karl Buchgraber

Institut für Pflanzenbau und Kulturlandschaft

Land- und forstwirtschaftliche Nutzung in Österreich

(SCHAUMBERGER 2005)



Karl Buchgraber

Institut für Pflanzenbau und Kulturlandschaft



raumberg-gumpenstein.at

Bauern und Flächen für die Eigenversorgung gehen verloren (1960 – 2013)

Ackerflächen

~ 280.000 ha

Grünlandflächen

~ 1.000.000 ha



800.000 ha extensive und 200.000 ha intensives Grünland

derzeit 166.000 ha Grünland nicht bewirtschaftet



~ 1.000.000 ha Infrastruktur

~ 300.000 ha Wald

Karl Buchgraber

Institut für Pflanzenbau und Kulturlandschaft



raumberg-gumpenstein.at

Umwelt- und artgerechte Bewirtschaftung im Einklang mit Natur und Kreatur

Karl Buchgraber

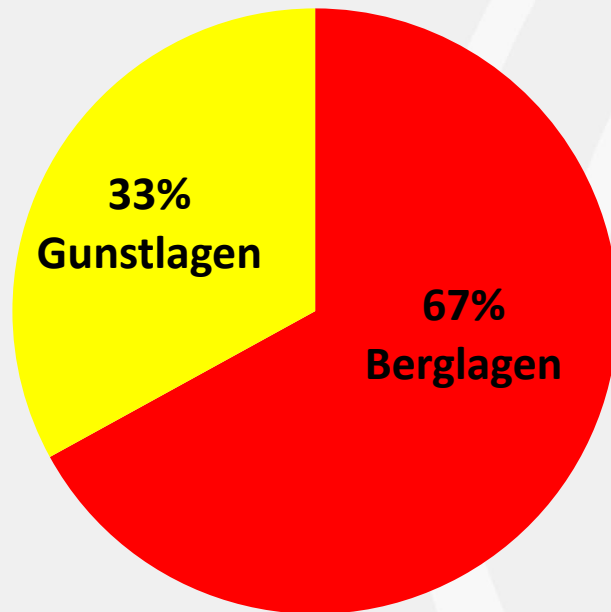
Institut für Pflanzenbau und Kulturlandschaft



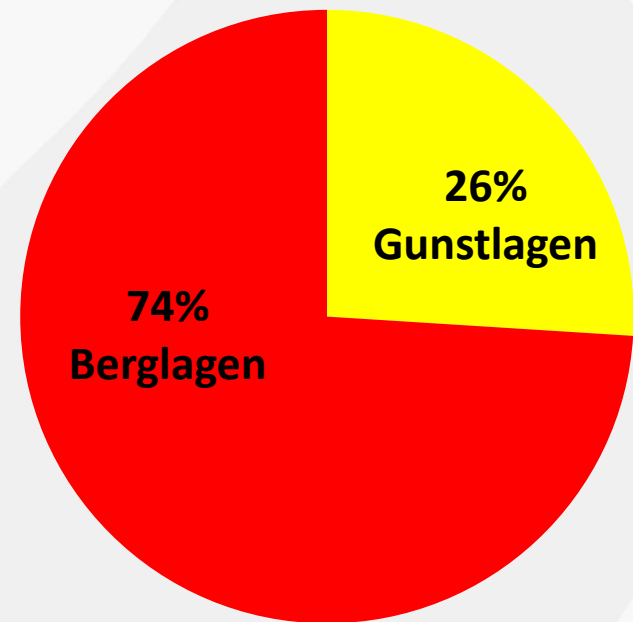
raumberg-gumpenstein.at

Rinder bzw. Kühe in Berg- und Gunstlagen der Grünlandregionen Österreichs 2013

Rinder gesamt 1.958.282



Kühe gesamt 771.807



Karl Buchgraber

Institut für Pflanzenbau und Kulturlandschaft

Ökologisierung der österreichischen Landwirtschaft

Boden – Pflanzen – Tiere – Wasser - Luft

- 1990 Wasserrechtsgesetz
- 1991 Richtlinien für die sachgerechte Düngung
- 2005 Tierschutzgesetz
- 2012 Aktionsprogramme

20.887 Biobetriebe und 85 % der Landwirte im ÖPUL

Karl Buchgraber

Institut für Pflanzenbau und Kulturlandschaft



raumberg-gumpenstein.at

Ökologische und ökonomische multifunktionale Leistungen

- **Wasser**
- **Erosionsschutz**
- **Biodiversität**
- **Co₂-Speicher (Co₂-Senke)**
- **Kulturlandschaft**
- **Tourismusland Österreich mit Infrastruktur**

Karl Buchgraber

Institut für Pflanzenbau und Kulturlandschaft



raumberg-gumpenstein.at

Selbstversorgungsgrad in Österreich im Jahr 2015

Brotgetreide 100 %

Obst (gesamt) ~ 50 %

Gemüse (gesamt) ~ 60 %

Erdäpfel ~ 90 %

Hülsenfrüchte ~ 85 %

Pflanzl. Öle ~ 30 %

Wein ~ 90 %

Honig ~ 40 %

Rind- und Kalbfleisch ~ 140 %

Schweinefleisch ~ 105 %

Schaf- u. Ziegenfleisch ~ 80 %

Geflügel ~ 70 %

Eier ~ 80 %

Milch ~ 160 %

Käse ~ 95 %

Butter ~ 75 %

Karl Buchgraber

Institut für Pflanzenbau und Kulturlandschaft

Der Bauer und sein Vieh

Wirkung auf Boden, Pflanze, Futter, Tiere und Produkte sowie Klimarelevanz

Karl Buchgraber

Institut für Pflanzenbau und Kulturlandschaft



raumberg-gumpenstein.at

Basis für unsere Energie und unser Leben

Sonnenenergie

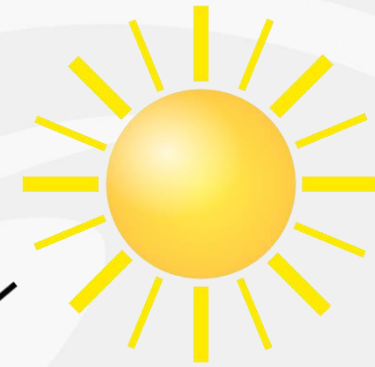
x

6 CO₂

x

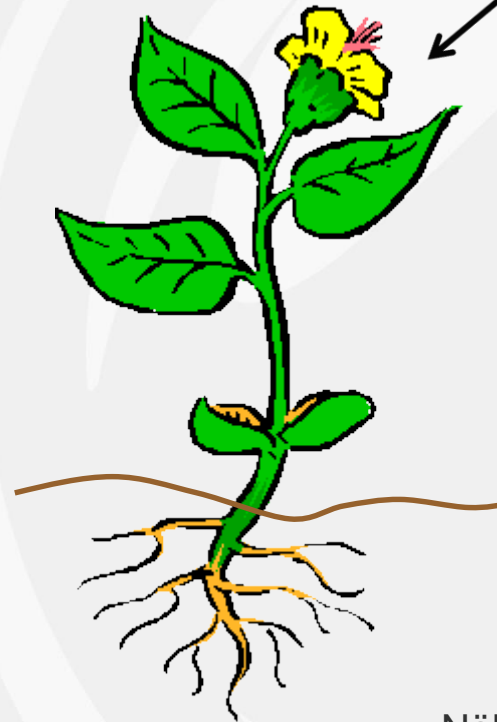
12 H₂O

Wasser



6 O₂ Sauerstoff

= C₆H₁₂O₆
Zucker



Boden

Mikroorganismen

Nährstoffe

Karl Buchgraber

Institut für Pflanzenbau und Kulturlandschaft



raumberg-gumpenstein.at

Umweltökologische und ernährungsrelevante Kenndaten aus der österreichischen Grünlandbewirtschaftung 2015

Grünland

Energiegehalt in MJ NEL ~ 42 Mill. MJ NEL

Protein ~ 1 Mill. t

Sauerstoff ~ 7 Mill. t

Kohlenstoffspeicherung über den Ertrag ~ 10 Mill. t

Kohlenstoffspeicher im Boden ~ 80 Mill. t

Viehwirtschaft

Methanerzeugung bundesweit ~ 170.000 t

CO₂-Äquivalente ~ 3,7 Mill. t

Basis für Bäuerinnen und Bauern

**Ökonomische
Rahmenbedingungen mit
Anreiz zum Weitermachen
sind notwendig!
Öffentliche Hand +
Konsument**

Karl Buchgraber

Institut für Pflanzenbau und Kulturlandschaft



raumberg-gumpenstein.at

Öffentliche Hand und ländliche Entwicklung

(2. Säule der GAP) im Jahre 2014

Wettbewerbsfähigkeit (Achse 1)

~ 100 Mill. €

Maßnahmen zur Verbesserung der Qualität der landwirtschaftlichen Produktion

Umwelt und Landwirtschaft (Achse 2)

ÖPUL + AZ

~ 770 Mill. €

Lebensmittelqualität und Diversifizierung (Achse 3)

~ 100 Mill. €

z.B. Ausbildung und Information

Leader (Achse 4)

~ 70 Mill. €

z.B. innovative Projekte

Co-Finanzierung EU sowie Bund + Land

Karl Buchgraber

Institut für Pflanzenbau und Kulturlandschaft



raumberg-gumpenstein.at

Österreich braucht eine **bäuerliche,** **ökologische,** **produktive** Land- und Forstwirtschaft

Karl Buchgraber

Institut für Pflanzenbau und Kulturlandschaft



raumberg-gumpenstein.at

Ein Land ohne leistungsfähige eigene Produktivität ist erpressbar und arm!



Karl Buchgraber

Institut für Pflanzenbau und Kulturlandschaft



raumberg-gumpenstein.at

Ein Land ohne Bauern hat keine Identität und kein Gesicht



Karl Buchgraber

Institut für Pflanzenbau und Kulturlandschaft

**Es braucht eine
vertrauensvolle Allianz
zwischen
Konsumentenschaft und
Bauernschaft**

Karl Buchgraber

Institut für Pflanzenbau und Kulturlandschaft

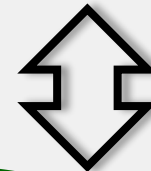
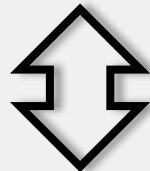


raumberg-gumpenstein.at

Lebensformen und Verhaltensmuster

starke Rücksichtnahme auf Ökologie (Ressourcen, Natur und Kreatur) sowie intakter Lebensraum mit sozialem Hintergrund

materiell und wirtschaftlich motiviert und orientiert



Ziel:

Balance im Leben, Zufriedenheit und Zuversicht mit innovativem Blick in die Zukunft

Nächste Fachtagung für Landwirtschaft und Kosumentenschaft 3./4. Oktober 2017 in St. Wolfgang/See

Karl Buchgraber

Institut für Pflanzenbau und Kulturlandschaft



raumberg-gumpenstein.at